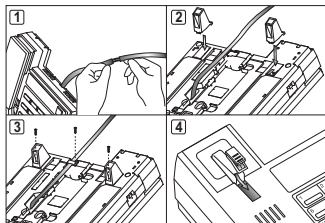


[illegible]

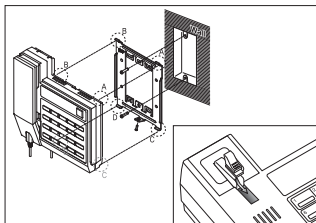
설치방법

■ 데이블형



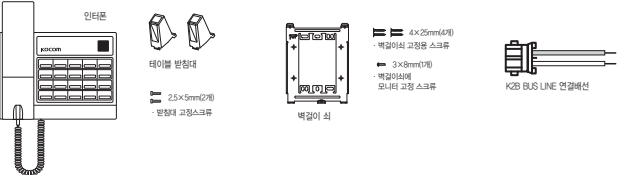
- 1) K2B 배선을 연결합니다.
- 2) 인터폰 바닥에 있는 홈에 데이블 받침대를 끼워넣습니다.
- 3) 데이블 받침대를 스크류로 고정합니다.
K2B BUS LINE 연결배선을 위방향(그림) 또는 아래방향으로 스크류로 고정합니다.
- 4) 핸드셋 스토파를 걸림이 아래로 향하게 끼워넣습니다.

■ 벽걸이형



- 1) 벽걸이쇠를 스크류로 1구형 Box 또는 벽면에 설치합니다.
- 2) 배선을 인터폰 제품 결선도를 참고하여 결선합니다.
- 3) 인터폰을 벽걸이쇠에 걸고, 스크류를 이용하여 벽걸이쇠에 인터폰을 고정합니다.
- 4) 핸드셋 스토파를 걸림이 위로 향하게 끼워넣습니다.

제품구성



제품기능

모델명	K2B-PM20J-WN
입력전원	DC 24V
소비전력	대기시 : 1.5W(이하), 동작시 : 4W(이하)
통화방식	핸드셋 통화 방식
배선사양	2선 무극성, K2B 전용파워필터와 제품간 MAX 20M이하 설치를 권장합니다.
배선거리	CAT5 MAX 1KM (배선거리 및 제품 연동 갯수에 따라 통화 감도에 차이가 발생 할 수 있습니다.)
설치방법	탁상용, 벽걸이용
규격	(W)175mmX(H)175mmX(D)55mm

사용방법

■ 각 해당 세대로 호출 및 통화 기능



- 1) 세대 호출 버튼에 LED가 OFF되어 있는지 확인 합니다. 핸드셋을 들고 대기음을 확인 후 해당 세대의 번호 버튼을 누르면 호출 대기상태로 발신음이 들리고, 호출 세대의 LED가 점등 됩니다.
- 2) 호출을 받은 세대에서는 호출음이 들리고, 호출을 보낸 세대 번호의 버튼에서 LED가 점멸 합니다.
- 3) 호출을 받은 세대에서는 핸드셋을 들면 통화가 이루어 지고 해당 세대 번호 버튼에서 LED가 점등 됩니다.

■ PAGING(방송) 기능



- 1) 세대 호출 버튼에 LED가 OFF되어 있는지 확인 합니다. 핸드셋을 들고 대기음을 확인 후 [PG]버튼을 누릅니다.
- 2) 개별 PAGING : [PG]버튼을 누르고 세대 번호를 누르면 핸드셋으로 PAGING 연결 멜로디음이 들리고 해당 세대로 핸드셋을 통해 PAGING이 이루어 집니다.
ALL PAGING : [PG]버튼을 누르고 [ALL PG/SET]버튼을 누르면 1~18로 지정된 모든 세대로 전체 PAGING이 이루어 집니다.
- 3) PAGING 호출을 받은 세대에서는 PAGING 호출음이 들리고, 핸드셋이 내려진 상태에서 핸드셋으로 통화가 됩니다.
이 때 PAGING을 보낸 세대 번호 LED가 점등 됩니다.

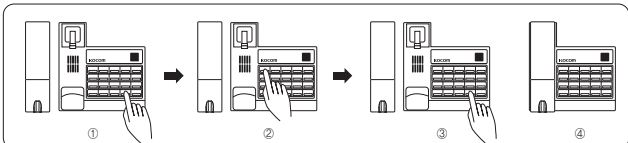
※ 개별 PAGING의 예 : 1번 세대로 개별 PAGING을 하고자 할 때

핸드셋을 들고 ▶ **PG** ▶ **1** ▶ 핸드셋으로 통화

※ ALL PAGING의 예 : 전체 세대로 PAGING을 하고자 할 때

핸드셋을 들고 ▶ **PG** ▶ **ALL PG/SET** ▶ 핸드셋으로 통화

■ 자기 세대 ID 등록 방법

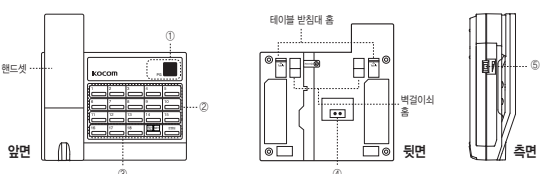


- 1) 세대 호출 버튼에 LED가 OFF되어 있는지 확인 합니다. 핸드셋을 들고 [ALL PG/SET]버튼을 3초간 누르고 있으면 핸드셋으로 설정 진입 멜로디가 들립니다.
- 2) 이 때 등록하고자 하는 자기 ID 번호를 누릅니다.
- 3) ID 등록 종료 후 다시 [ALL PG/SET]버튼을 누릅니다. 이 때 ID 등록 완료 멜로디가 핸드셋으로 들립니다.
- 4) 핸드셋을 내려면서 ID 등록이 완료 됩니다.

※ 자기 세대 ID 등록의 예 : 자기 세대 ID를 1번으로 등록하고자 할 때

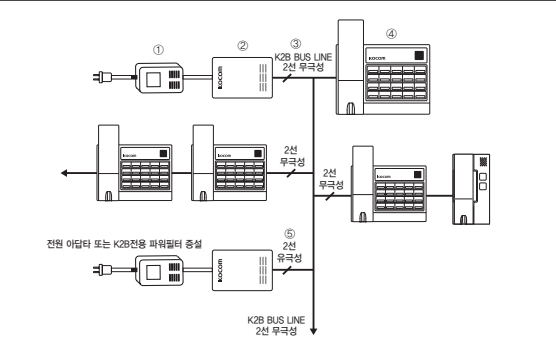
핸드셋을 들고 ▶ 3초간 **ALL PG/SET** ▶ **1** ▶ **ALL PG/SET** ▶ 핸드셋을 내리면 종료.

각부의 명칭



- 1) PG 버튼 : 세대 간 방송 기능 (PAGING)
- 2) 세대 호출 버튼 : 1~18 번으로 세대간 직버튼 호출 기능 및 호출,통화 상태 LED 알림 기능
- 3) 특수 기능 버튼
- ALL PG / SET : 전체 연결된 세대 방송 / 특수 설정 기능 진입 및 종료 기능
- 문열림 : 로비폰 연동 시 로비 호출 및 통화 상태 LED 알림 기능 및 통화 중 문열림 기능
- 4) K2B BUS LINE 연결 단자 : 2P로 무극성으로 연결
- 5) 3단 볼륨 스위치 : 호출음 3단 가변

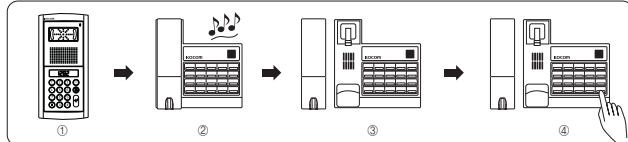
결선도



- 1) K2B 제품의 전원을 공급하기 위한 DC 24V ADAPTOR 입니다. ADS-48W-24-K2B 전용 ADAPTOR를 권장 합니다.
- 2) K2B 전용파워필터로서 K2B 제품군을 연동하기 위한 전원 중계기 입니다.
- 3) K2B 전용파워필터를 통한 2선으로 K2B BUS LINE 입니다. K2B BUS LINE에 K2B 제품군을 무극성으로 연결하여 사용 할 수 있습니다.
- 4) K2B-PM20J-WN는 최대 20대 연동 사용 할 수 있습니다.
- 5) 제품 설치시 필요에 따라 전원 아답타 또는 K2B 전용파워필터를 증설하여 사용 할 수 있습니다.
이 때 증설 된 K2B-전용파워필터를 통한 2선과 기존 K2B BUS LINE 2선간에는 전원 극성을 반드시 맞춰야 사용 할 수 있습니다.
- 6) 전체 PG 동작시 세대 8세대 당 증설 전원 공급기를 추가해야 합니다.
- 7) K2B 세대연결 라인의 최종 종단 라인전압이 13V이하일 경우 증설 전원 공급기를 라인종단에 추가해야 합니다.

사용방법

■ 로비폰 연동시 문열림 기능



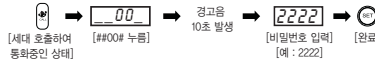
- 1) 로비폰에서 해당 세대로 호출 합니다.
- 2) 해당 세대에서는 호출음이 울리고 [문열림]버튼에서 LED가 점멸 합니다.
- 3) 핸드셋을 들면 로비폰과 통화가 이루어 집니다. 이 때 [문열림]버튼에서는 LED가 점등 됩니다.
- 4) 통화 중 [문열림]버튼을 누르면 로비폰에 연결된 개폐기가 열립니다.

※ 로비폰 문열림의 예

로비폰 호출 ▶ 호출음 발생 ▶ 핸드셋 들고 통화 ▶ **문열림** ▶ 로비폰 문 열림

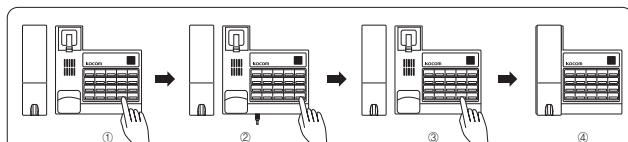
※ 세대 비밀번호 등록 및 변경방법 (로비폰에서 등록가능)

로비폰에서 세대로 통화중인 통화중인 상태에서 [#000]을 누르면, 10초 동안 경고음이 발생됩니다.
10초가 지나서 경고음이 중단되고 세대 비밀번호를 입력한 후, [SET]버튼을 누르면 등록이 완료됩니다. (완료음 발생)
통화 종료를 하면 됩니다. (최초 등록 후 변경방법도 동일)



■ 경비 모드 설정 및 해제 기능

경비모드 설정 후 증설 연결된 K2B 제품에서 [경비]버튼을 누르면 해당 세대의 번호 버튼에 LED가 점멸되며 호출음이 울립니다.
이 때 핸드셋을 들면 호출을 보낸 K2B 제품과 통화가 이루어 집니다.



- 1) 세대 호출 버튼에 LED가 OFF되어 있는지 확인 합니다.
핸드셋을 들고 [ALL PG/SET]버튼을 3초간 누르고 있으면 핸드셋으로 설정 진입멜로디가 들립니다.
- 2) 이 때 [문열림]버튼을 누릅니다.
- 3) 경비 모드 설정 종료를 위해 다시 [ALL PG/SET]버튼을 누릅니다. 이 때 경비 모드 설정 완료 멜로디가 핸드셋으로 들립니다.
- 4) 핸드셋을 내려면서 경비 설정 모드로 변경됩니다.

※ 경비 모드 설정의 예

핸드셋을 들고 ▶ 3초간 **ALL PG/SET** ▶ **문열림** ▶ **ALL PG/SET** ▶ 핸드셋을 내리면 종료.

※ 경비 모드 해제 시 : 위와 동일합니다.

※ 경비 모드 설정 후 핸드셋을 들면 등록된 ID번호 버튼과 문열림 버튼의 LED가 점등됩니다.
해제 시에는 등록된 ID번호 버튼의 LED만 점등됩니다.

■ 각 기능 TIME 설정

- 1) 호출 대기 : 30초
- 2) 통화 시간 : 2분
- 3) PAGING 시간 : 2분